

TEMPORADA **2021
2022** 

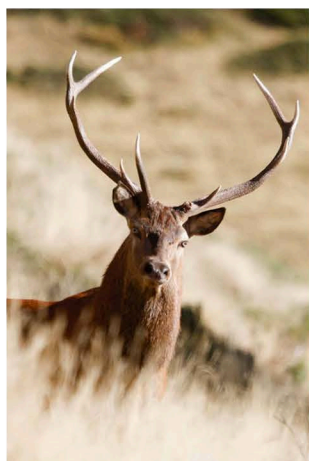
CATALHUNT

JEAN-LUC PLANES



“ Més gran àrea privada muntanyenca de caça a França amb 6.500 hectàrees ”

Establert a Catalunya Nord (Pirineus Orientals), a 1h30 de Perpinyà, Jean-Luc Planes, guia de caça professional, us proposa estades de caça a mida. Veniu a viure una experiència inoblidable per territoris exclusius entre els Serra privada de Py-Mantet als Pirineus Orientalset (Py, Mantet) al cor de la Catalunya Nord. Hi descobrireu una natura excepcionalment salvatge i anireu progressant entre 900 i 2.400 metres d'altitud.





ACOSTAMENT GUIAT A LA CARABINA

+ Espècies que es poden caçar :



ISARD



CÉRVOL



CABIROL



MUFLÓ



SENGLAR

+ Lloc : En una de les nostres 25 àrees de caça ubicades a Catalunya Nord, Arieja o Auda

+ Material necessari :



| Carabina

Si desitgeu prendre la vostra arma, us cal assegurar que aquesta sigui ajustada de 200 m fins a zero.



| Motxilla

Una motxilla de 30 L com a mínim per a dur els vostres vestits, cantimplora i menjar.



| Calçats

Bons calçats de muntanya amb membrana Gore Tex i soles semirígides o rígides.



| Roba

Una jaqueta impermeable i paravent.



| Òptica

Prismàtics compactes amb zoom potent 8 o 10x.



| Llum

Una llum frontal o torxa.

+ Abans la caça : Verificar l'ajust de la vostra arma.

O ajust de la carabina per un professional possible al lloc mateix mitjançant una tarifa de 50€.



Dia de guiatge, incloent l'accés a l'àrea i el desplaçament al lloc de caça

Locació d'una carabina amb municions i bípode

Isard adult (qualsevol que sigui l'avaluació)

Isard jove

Cérvol (qualsevol que sigui l'avaluació)

Cérvola, cérvola petita, cervatell

Cabirol

Mufló (qualsevol que sigui l'avaluació)

Senglar

+ Allotjament :

Maison de Mantet 40€/nit + 75€ despeses de neteja per estada.

Allotjament en refugi (aigua corrent, llum i calefacció) 15€/nit.

Hotel Planes a Saillagouse o altres possibilitats d'allotjaments (tarifes a petició).

CAÇA AMB BIVAC – 4 DIES

+ Espècies que es poden caçar :

ISARD



CABIROL



SENGLAR

+ Llocs : Serra privada de Py-Mantet (Py-Mantet) als Pirineus Orientals a Catalunya Nord (a partir de 2.000 m d'altitud).+ Avantatges de la caça : Sigueu molt a prop dels animals i optimitzeu les vostres probabilitats de multiplicar els acostaments en un ambient foc de camp.+ Desenvolupament de l'estada :
Dia 1 – caminada d'acostament fins a la zona de campament i muntatge del bivac.
Dia 2 i 3 – caça de la punta de dia fins a la posta del sol.
Dia 4 – desmuntatge del bivac i tornada.

En aquesta fórmula Bivac, Catalhunt proposa tendes (salvat els sacs de dormir) i s'encarrega de tots els àpats de l'estada.

+ Material necessari :**| Carabina**

Si desitgeu prendre la vostra arma, us cal assegurar que aquesta sigui ajustada de 200 m fins a zero.

**| Calçats**

Bons calçats de muntanya amb membrana Gore Tex i soles semirígides o rígides.

**| Òptica**

Prismàtics compactes amb zoom potent 8 o 10x.

**| Motxilla**

Una motxilla de 30 L com a mínim per a dur els vostres vestits, cantimplora i menjar.

**| Ganivet**

Un ganivet plegable o amb fulla fixa.

**| Roba**

Una jaqueta impermeable i paravent.

**| Llum**

Una llum frontal o torxa.

**| Sac de dormir**

Un sac de dormir calent, lleuger i compacte que es pot ficar dins la motxilla.



+ Condició : La caça amb bivac està prevista per un caçador i un guia o un grup de dos caçadors i un guia.

+ Abans la caça : Verificar l'ajust de la vostra arma.
O ajust de la carabina per un professional possible al lloc mateix mitjançant una tarifa de 50€.



Estada de 4 dies de bivac + tir d'un isard inclòs (qualsevol que sigui l'avaluació) /persona

2ⁿ Caçador suplementari

3^a Caçador suplementari

Locació d'una carabina amb municions i bípode

Isard adult suplementari (qualsevol que sigui l'avaluació)

Isard jove

Cabirol

Senglar

Advertiments : Catalhunt es reserva el dret de desplaçar o anul·lar els bivacs muntanyencs en funció de les condicions meteorològiques per raons de seguretat.



CAÇA DEL SENGLAR EN LA NEU AL GENER / FEBRER

+ Espècie que es pot caçar :



SENGLAR

+ Llocs : Serra privada de Py-Mantet (Py-Mantet) als Pirineus Orientals a Catalunya Nord (a partir de 2.000 m d'altitud).

+ Avantatge de la caça : Quedaran inoblidables els acostaments dels senglars muntanyencs per la neu, raquetes als peus, així com els espetarrecs de la llar de foc al vespre al refugi.

+ Desenvolupament de l'estada : Dia 1 – pujada fins a la zona del refugi amb raquetes de neu, esquís o quad amb erugues.
Dies 2 & 3 – caça des de la punta de dia fins a l'arribada de la nit.
Dia 4 – desmuntatge del campament i retorn.

En aquesta fórmula Caça del senglar, Catalhunt s'encarrega de tots els àpats de l'estada.

+ Material necessari :



| Carabina

Si desitgeu prendre la vostra arma, us cal assegurar que aquesta sigui ajustada de 200 m fins a zero.



| Ganivet

Un ganivet plegable o amb fulla fixa.



| Calçats

Bons calçats de muntanya amb membrana Gore Tex i soles semirígides o rígides.



| Roba

Una jaqueta impermeable i paravent.



| Òptica

Prismàtics compactes amb zoom potent 8 o 10x.



| Llum

Una llum frontal o torxa.



| Motxilla

Una motxilla de 30 L com a mínim per a dur els vostres vestits, cantimplora i menjar.



| Sac de dormir

Un sac de dormir calent, lleuger i compacte que es pot ficar dins la motxilla.



| Esquis o raquetes

Esquis de muntanya o raquetes de neu per pujar al refugi i desplaçar-se durant l'estada.

Avertissement : L'èxit d'aquest tipus de caça està subordinat a un gruix de neu important.
En cas de mal temps, serà sempre possible de caçar al dia.



- + Condició : La caça del senglar està prevista per un caçador i un guia o un grup de dos caçadors i un guia.
- + Abans la caça : Verificar l'ajust de la vostra arma.
O ajust de la carabina per un professional possible al lloc mateix mitjançant una tarifa de 50€.



Estada de 4 dies, amb dos dies de cacera, allotjament en refugi,
nombre de senglars il·limitat (qualsevol que sigui l'avaluació)

2ⁿ Caçador suplementari

3^a Caçador suplementari

Locació d'una carabina amb municions i bípode.

Estada de 4 dies en refugi per un acompanyant



CAÇA AMB ARC – 4 DIES

+ Espècies que es poden caçar :



ISARD



CÉRVOL



CABIROL



MUFLÓ



SENGLAR

+ Lloc : Serra privada de Py-Mantet (Py-Mantet) als Pirineus Orientals a Catalunya Nord (a partir de 2.000 m d'altitud).

+ Material necessari :



| Arc

Arc amb una potencia minimal de 60 lbs i tots els ajustaments òptims del material per tal d'assegurar un tir de manera precisa a 50 m.



| Motxilla

Una motxilla de 30 L com a mínim per a dur els vostres vestits, cantimplora i menjar.



| Calçats

Bons calçats de muntanya amb membrana Gore Tex i soles semirígides o rígides.



| Roba

Una jaqueta impermeable i paravent.



| Optique

Prismàtics compactes amb zoom potent 8 o 10x.



| Llum

Una llum frontal o torxa.



| Ganivet

Un ganivet plegable o amb fulla fixa.

+ Obligacions : Inspecció del material i tir al blanc abans de començar la cacera.
Presentació d'una targeta de soci en un club de tir amb arc afiliat a la Fédération Française de Tir à l'Arc pels caçadors francesos.



Estada de 4 dies, amb primer dia guiat obligatori, incloent-hi l'accés a l'àrea

Dret de tir :

Isard adult (qualsevol que sigui l'avaluació)

Isard jove

Cérvol (qualsevol que sigui l'avaluació)

Cérvola, cérvola petita, cervatell

Cabirol

Senglar

+ Allotjament : Maison de Mantet 40€/nit + 75€ despeses de neteja per estada.
Allotjament en refugi (aigua corrent, llum i calefacció) 15€/nit.

+ No sóc gaire esportiu per fer excursionisme. Tinc el perfil per aquest tipus de caça ?

Catalhunt posarà tots els mitjans per adaptar la caça que haureu triat a la vostra condició física. Tanmateix, aquesta condició física podrà condicionar la tria del tipus de caça i de l'àrea.

+ Què passa si fa mal temps durant la meua estada ?

Catalhunt es reserva el dret d'adaptar el tipus de caça, d'allotjament i d'àrea segons les condicions meteorològiques.

La pluja, la neu, la boira no ens impedeixen de caçar però cal saber que els Pirineus Orientals tenen un clima mediterrani sec amb un assolellament òptim i que la tardor sol ser una bona època.

+ Quina validació de “permis de chasse” –licència de caça a França– he de tenir ?

Ja que les nostres 25 àrees es troben en diferents departaments, us recomanem la validació nacional del “permis de chasse”.

Tot i això, Catalhunt disposa dels documents per aconseguir la validació departamental adequada al seu temps.

En aquest cas, el cost d'aquesta validació us serà facturat.

+ Quan de temps dura una estada ?

La durada mitjana de les nostres estades sol ser de 2 dies sencers de cacera (tret de l'arribada i la sortida). Segons els animals cercats, podreu allargar l'estada inicialment prevista, amb reserva de les disponibilitats de Catalhunt.

+ És possible disparar diversos animals ?

Catalhunt s'adaptarà al millor possible a les vostres exigències i posarà tots els mitjans per optimitzar les oportunitats de tir sobre diverses espècies durant la vostra estada.

+ Fereixo un animal, què fem ?

Pot passar un tir fallat i si feriu un animal, hi posarem tots els mitjans per intentar retrobar-lo amb l'ajut d'un conductor de gos de sang. Si tanmateix la ferida no està jutjada com a mortal, podreu continuar la vostra cacera.

En canvi, si la ferida resulta suficientment important i l'animal s'ha donat per mort però no retrobat pel vostre guia, haureu de pagar la taxa de tir sobre l'animal en qüestió.

+ Podeu preparar els trofeus ?

Acabat el tir, us podrem preparar el cap o l'animal sencer si desitgeu fer-lo dissecar.

Treballem amb un taxidermista local que té un coneixement perfecte de la postura dels animals emblemàtics de la nostra comarca. Si només voleu conservar el banyam i el crani, l'equip de Catalhunt us els pot preparar també.

Llavors un cost suplementari us serà facturat.

+ Quins calibre i munició he de fer servir per caçar a la muntanya ?

Durant la vostra estada de caça, haureu de disparar tant a distàncies molt properes com a distàncies prou llunyanes.

La vostra carabina haurà de ser ajustada perfectament a la DRO de la munició utilitzada. Haureu d'adaptar el tipus de bales als animals que desitgeu disparar. Per exemple, quan se tracta d'una caça a l'isard, no feu servir ogives massa dures però preveieu més aviat ogives amb expansió ràpid (ballistic tip, tipstrike, SST...).

+ Quin tipus d'arma es pot llogar ?

Catalhunt proposa llogar-vos 3 carabines dotades de visor, bípode, moderador de so i municions.

Blaser R93 Carbone de calibre 270 Win amb visor Swarovski Z6i 5 x 30 x 50

Blaser K95 Carbone de calibre 270 Win amb visor Swarovski Z8i 3.5 x 28 x 50

Blaser R8 Professional de calibre 300 Weatherby Magnum amb visor Zeiss V8 4.5 x 35 x 60

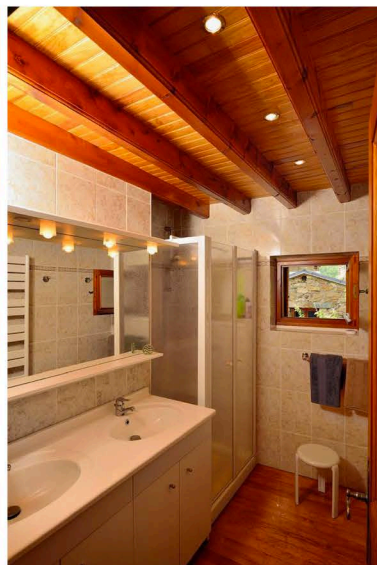
+ On es pot allotjar durant l'estada ?

Catalhunt disposa d'una xarxa d'hotels/cases rurals que poden acollir-vos. En contactar-nos, podrem indicar-vos la llista d'allotjaments pertot arreu del vostre lloc de caça projectat.

Tindreu també la possibilitat d'allotjar-vos al més a prop dels nostres llocs de caça a la Maison de Mantet però igualment al refugi ubicat al cor de la serra privada del Pi-Mentet (Py-Mantet). Llavors sereu independents i haureu de venir amb el vostre menjar i podreu cuinar-lo vosaltres mateixos.

Maison de Mantet – capacitat d'allotjament de 8 persones amb 3 cambres de bany, cuina, espai TV i rentadora.

40€/nit + 75€ despeses de neteja/estada.



El refugi – capacitat d'allotjament de 5 persones amb electricitat, aigua corrent, cambra de bany, vàter, estufa i llar de foc.

15€/nit

